

事故、災害発生時の作業員の 避難状況確認の課題を簡単解決!

収集

この3つで、貴社の課題を解決できます

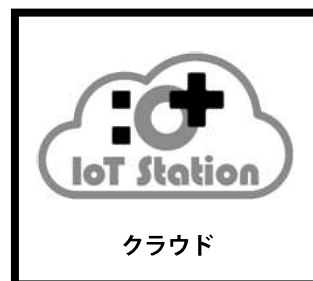
IoT ゲートウェイを
設置するだけの
簡単導入



ビーコン端末を身につけて
移動するだけの
簡単情報収集



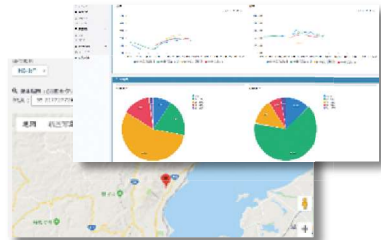
管理画面は
一目でわかる
簡単表示



蓄積
分析



クラウドに蓄積された位置情報は
いつでも、どこからでも確認できます。



取得データの種類は位置情報から安全管理まで。
ご予算とニーズに合わせて柔軟に対応可能!

通知



基準値以上の値を感知した場合は、
監督者へメール通知します。

このような要望はありませんか？

- ☑ 災害発生時に、建屋内に作業員が取り残されていないか確認したい
- ☑ 2人一組で作業を行う必要がある場合に、ルールが守られているか確認したい
- ☑ 構内工事の社外作業員が、自社工場内のどこで作業をしているのかを確認したい
- ☑ 工場敷地内の人目につかない場所で、作業員が倒れていないか確認したい

上位エディション



心拍数・皮膚温度
転倒通知・SOS 発信

腕時計型端末との併用で、
バイタル情報の収集も可能です

IoT 7つ道具® 「IoT Station 安全管理」 導入プロセス



基本セット構成

縦 50m× 横 50m 相当の平屋の工場内を想定

- ビーコンタグ ————— 10 個 (※フォーカスシステムズ社製 FCS1301 を想定)
- 受信機兼 Gateway (親機) ————— 3 台 (OpenBlocks IoT BX5)
- クラウド環境 ————— 1 式

※Gateway からクラウド環境へのインターネット接続はソラコム社の SIM カードでの通信を想定しております。

基本セット費用

- モデル導入パッケージ ————— 初期 600,000 円 (税別) ~
月額 50,000 円 (税別) ~
- ハザード診断コンサルティング付パッケージ ————— 300万円~

- ※消費税、出張交通費・宿泊費の経費は別途ご負担頂きます。
- ・上記費用は、基本セットの範囲での実証実験・診断になります。
- ・基本セットの構成が変更となる場合は、別途ビーコン費用、受信機兼 Gateway 費用、クラウドライセンス費用がかかります。
- ・Gateway からクラウドまでの通信量は含まれておりません。(別途 SIM 契約必要)
- ・実証実験終了後、取得されたデータ量をもとに過去データの保存期間、カスタマイズ対応の有無、デバイス構成などの詳細御打合せ後に別途御見積をご提出させていただきます。

ソリューション提供

デバイス・アプリケーション提供
設置～オペレーション支援
改善支援コンサルティング

株式会社 GENECH DATA SOLUTIONS
株式会社 GENECH DATA SOLUTIONS
株式会社日本能率協会コンサルティング

- ※ご契約はそれぞれのソリューション提供会社と締結いただきます。
- ※受信機兼 Gateway の設置費用は含まれておりません。

お申し込み方法

株式会社日本能率協会コンサルティング

お申込み・問合せ窓口： **E-Mail** info_jmac@jmac.co.jp **TEL** 03-4531-4307

貴社名		部署名	
ご連絡先	〒	TEL :	E-mail :
お申し込み ご相談者	ご氏名 :		

※本パンフレットは、株式会社日本能率協会コンサルティング(JMAC)と GENECH DATA SOLUTIONS とが共同で作成しております。
※IoT 7つ道具は、株式会社日本能率協会コンサルティングの登録商標です。

