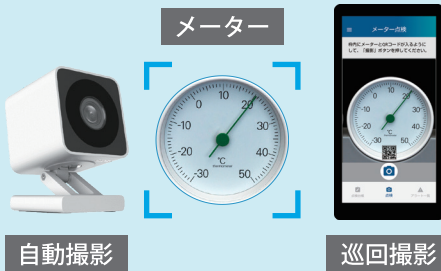


工場設備の巡回・点検業務が負担になっていませんか？

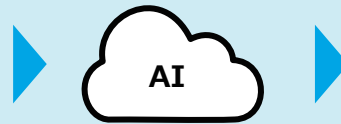
- ✓ 遠方にある設備の点検に、時間と労力を費やしている ...
- ✓ 目視点検ではメーターの読み誤りがあり、データ転記も手間 ...
- ✓ 手書きの点検記録は、人によってばらつきがあり確認が大変 ...

その課題『WIZIoT(ウィジオ) 遠隔監視』サービスで解決！

① 固定カメラまたは
スマホで撮影



② メーター数値を
AI 自動読取



③ WEB で簡単確認



メーターやランプを AI 読取・データ自動記録

設置場所や巡回・点検回数などに応じて、「固定カメラ」と「スマホカメラ」を組み合わせることで導入できます

point 1

リーズナブルな「ソラカメ」や「スマホ」を使って、工場内に100を超えるメーターがあっても低コストで導入可能。

point 2

異常発生時にはメールで通知。オフィスや外出先など、どこにいてもすぐに状況を確認し対応可能。

point 3

電源やネットワーク環境が無くてもスマホカメラで対応。既存の設備のまま導入可能。

ソラカメは、株式会社ソラコムまたはその関連会社の商標または登録商標です。

Web 管理画面

Web 管理画面では数値だけでなくメーター画像も確認できる。点検データ推移をグラフ表示して活用可能。



エビデンスを画像で確認可能



点検結果をグラフで可視化



IoT 7つ道具®「WIZIoT (ウィジオ) 遠隔監視」導入プロセス



サービスプラン (参考価格：税別)

AI点検 for ソラカメプラン

月額利用料
2,300円/カメラ1台

- ・別途ソラカメ本体代、利用料が必要です
ソラカメ本体 (送料別) : 3,618円/台
ソラカメサービス利用料 : 月額 900円/台

AI点検 for モバイルプラン

月額利用料
600円/メーター1個



初期費用 **30,000円**

「AI点検 for ソラカメプラン」と「AI点検 for モバイルプラン」を組み合わせてご契約のお客様の場合、初期費用は 30,000円となります

ソリューション提供

カメラ・アプリケーション提供
オペレーション支援
改善支援コンサルティング

株式会社 AIoT クラウド
株式会社 AIoT クラウド
株式会社 日本能率協会コンサルティング

※ご契約はそれぞれのソリューション提供会社と締結いただきます。

お申し込み方法

株式会社 日本能率協会コンサルティング

お申し込み・問い合わせ窓口： **E-Mail** info_jmac@jmac.co.jp **TEL** 03-4531-4307

貴社名		部署名	
ご連絡先	〒		
	TEL :		E-mail :
お申し込み ご相談者	ご氏名 :		

※本パンフレットは、株式会社 日本能率協会コンサルティング (JMAC) と株式会社 AIoT クラウド とが共同で作成しております。
※IoT 7つ道具は、株式会社 日本能率協会コンサルティング の登録商標です。

