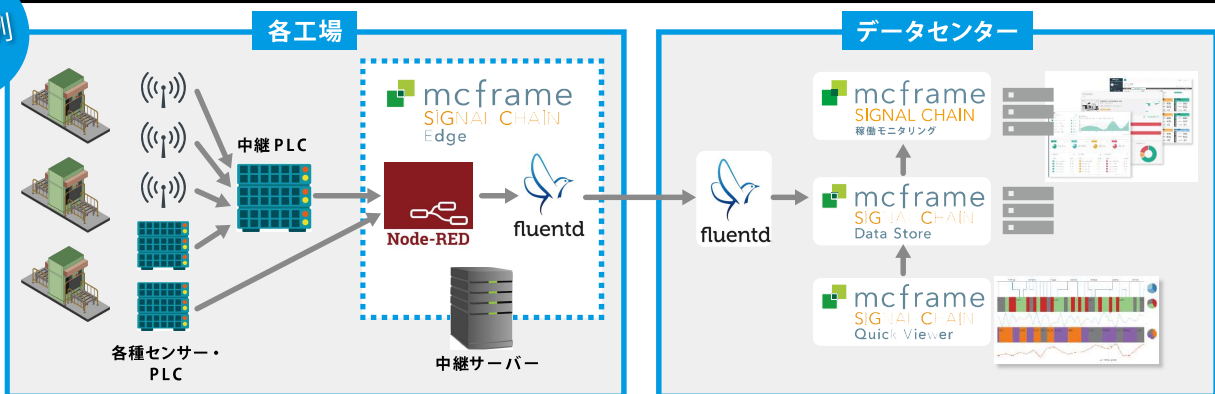


豊富なモニタリング&分析テンプレートで製造設備の生産性と信頼性向上を実現!

特徴

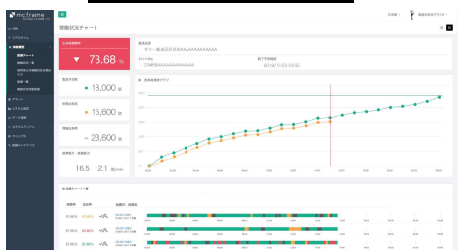
- ・ 製造の現場と保全の現場での「実用に耐える」IoC システムです
- ・ データ収集には信号灯、PLC、センサーなど、多様なデバイスを使うことができます
- ・ グローバルでの利用や業務システム連携など、見える化の「次の一手」をお求めの方に最適です

構成例



利用例 その1

ライン作業監視



<品目別に製造進捗管理をする>
目標（理論）出来高と実際出来高の差異をリアルタイムに把握することができます

利用例 その2

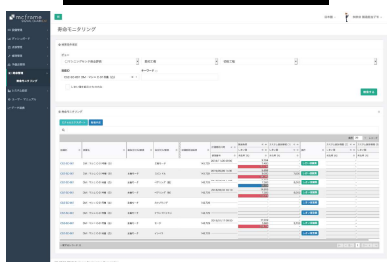
異常停止分析



<チョコ停の理由分析をする>
停止の理由データからパレートを生成し、改善感度の高いものから取り組むことができます

利用例 その3

寿命モニタリング



<交換パーツ寿命の計測をする>
設備の稼働時間や製造個数カウントから、パーツの交換タイミングを知ることができます

利用例 その4

マンマシンチャート



<製品不良発生時のトレースをする>
不良が発生したときの稼働状況や製造条件、作業者の配置などを振り返ることができます

IoT 7つ道具® 「SIGNAL CHAIN」 導入プロセス



基本セット構成

- SIGNAL CHAIN 稼働モニタリングソフトウェアライセンス
- SIGNAL CHAIN IoT Platform ソフトウェアライセンス
- 導入作業支援

基本セット費用

設備10台の場合 ————— 約250万円～

※センサー、ネットワークデバイスなどの料金は含まれません。別途、ご相談ください

ソリューション提供

アプリケーション提供
改善支援コンサルティング

ビジネスエンジニアリング株式会社
株式会社日本能率協会コンサルティング

※ご契約はそれぞれのソリューション提供会社と締結いただきます。

お申し込み方法

株式会社日本能率協会コンサルティング

お申込み・問合せ窓口 **E-Mail** info_jmac@jmac.co.jp **TEL** 03-4531-4307

貴社名		部署名	
ご連絡先	〒		
	TEL :		E-mail :
お申し込み ご相談者	ご氏名 :		

※本パンフレットは、株式会社日本能率協会コンサルティング(JMAC)とビジネスエンジニアリング株式会社とが共同で作成しております。
※IoT 7つ道具は、株式会社日本能率協会コンサルティングの登録商標です。

